
INFORMACJA O KANDYDATACH

NA CZŁONKÓW RADY NADZORCZEJ SPÓŁDZIELNI
MIESZKANIOWEJ „OSIEDLE MŁODYCH” W POZNANIU
W WYBORACH NA KADENCJĘ 2026 – 2029



Informacja o kandydatach została sporządzona zgodnie z podziałem na części Walnego Zgromadzenia.

Kandydaci w obrębie poszczególnych części Walnego Zgromadzenia zostali umieszczeni w kolejności alfabetycznej.

Podczas obrad 18 części Walnego Zgromadzenia wybieranych będzie 19 członków Rady Nadzorczej, po jednym członku z każdej części Walnego Zgromadzenia. Wyjątkiem jest część 16 Walnego Zgromadzenia obejmująca os. Orła Białego, z której wybieranych będzie dwóch członków Rady.

Spółdzielnia Mieszkaniowa „Osiedle Młodych” w Poznaniu nie ponosi odpowiedzialności za treść autoprezentacji kandydatów.

Poznań, kwiecień 2026 r.

Informacja o sposobie głosowania

Osobami uprawnionymi do głosowania w wyborach do Rady Nadzorczej są wyłącznie członkowie Spółdzielni, a nie pełnomocnicy członków.

Podczas wyborów do Rady Nadzorczej każdy członek Spółdzielni otrzyma ostemplowaną pieczęcią Spółdzielni, jedną dwustronną kartę wyborczą, która będzie zawierała imiona i nazwiska wszystkich kandydatów w kolejności alfabetycznej z podziałem na 18 części Walnego Zgromadzenia. Członkowie Spółdzielni wybierają 19 członków Rady Nadzorczej - z siedemnastu części po jednym członku Rady, a z części obejmującej os. Orła Białego (część nr 16) dwóch członków Rady. Na wszystkich częściach Walnego Zgromadzenia członkowie Spółdzielni mają prawo głosować na 19 członków Rady Nadzorczej.

Uprawnieni do głosowania stawiają znak „X” w kratce obok nazwiska jednego kandydata, na którego głosują w siedemnastu częściach, a w przypadku części nr 16 (os. Orła Białego) mogą postawić znak „X” w kratce obok nazwisk dwóch kandydatów. Głos będzie nieważny, jeżeli znakiem „X” zostanie oznaczona większa liczba kandydatów niż ma być wybrana oraz nie zostanie postawiony znak „X” przy żadnym kandydacie, czyli nie dokona się żadnego wyboru. Ponadto głos będzie nieważny również wtedy, gdy karta do głosowania zostanie uszkodzona lub zniszczona w taki sposób, że nie będzie można ustalić na kogo głosująco oddał swój głos.

1 CZĘŚĆ WALNEGO ZGROMADZENIA

obejmująca budynki na os. Piastowskim o numerach: **2-15, 18-21, 23, 24, 28-36 oraz budynki przy ul. Rocha 2a-c, 4a-c, 6a-c i ul. Kórnickiej 26a-c.**

Liczba wybieranych członków Rady Nadzorczej: **1**



Nazwisko i imię: **OSSOWSKI Szymon**

- kandydat grupy członków

Miejsce zamieszkania: **os. Stare Żegrze**

Zawód: **nauczyciel akademicki**

Wiek: **48 lat**

Prezentacja własna kandydata: Politolog, absolwent studiów MBA, profesor UAM. Wieloletni przewodniczący Rady Osiedla Żegrze – jednostki pomocniczej miasta Poznania. Współautor projektów w PBO – „RoweLove Rataje” i „Sportowe Żegrze”. Prezydent stowarzyszenia Unia Wielkopolan. Dziekan Wydziału Nauk Politycznych i Dziennikarstwa UAM (Wspólne Rataje).



Nazwisko i imię: **RYDLEWSKI Robert**

- kandydat grupy członków

Miejsce zamieszkania: **os. Piastowskie**

Zawód: **dziennikarz**

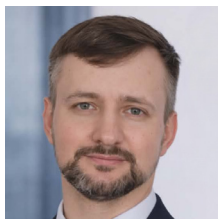
Wiek: **65 lat**

Prezentacja własna kandydata: Z wykształcenia dziennikarz. Na os. Piastowskim mieszkam od 1969 roku. Działacz Rady Osiedla kolejnej kadencji. Chciałbym przyczynić się do zapewnienia, by Spółdzielnia była bezpiecznym miejscem życia dla obecnych i przyszłych pokoleń

2 CZĘŚĆ WALNEGO ZGROMADZENIA

obejmująca budynki na os. Piastowskim o numerach:
40, 43-54, 56, 57, 59-62, 66-73.

Liczba wybieranych członków Rady Nadzorczej: **1**



Nazwisko i imię: **KUBERSKI Stanisław**

- kandydat grupy członków

Miejsce zamieszkania: **os. Piastowskie**

Zawód: **inżynier mechanik**

Wiek: **41 lat**

Prezentacja własna kandydata: Społecznik, członek Wspólnych Rataj. Stawiam na przejrzysty nadzór, realne obniżanie kosztów i sprawną administrację. Chcę otwartej komunikacji oraz narzędzi online dających mieszkańcom wgląd w decyzje i wydatki. Łączę podejście inżynierskie z doświadczeniem biznesowym. Razem zbudujemy nowoczesną i przyjazną Spółdzielnię.



Nazwisko i imię: **PLUCIŃSKI Paweł**

- kandydat grupy członków

Miejsce zamieszkania: **os. Piastowskie**

Zawód: **żołnierz**

Wiek: **39 lat**

Prezentacja własna kandydata: Nazywam się Paweł Pluciński, mam 39 lat, jestem rdzennym Poznaniakiem. Od 2017 r. jestem mieszkańcem os. Piastowskiego. Od 20 lat służę w 31 Bazie Lotnictwa Taktycznego w Poznaniu. Chcę przenieść wojskowe wartości – odpowiedzialność, dyscyplinę i współpracę – do pracy w Radzie Nadzorczej, dbając o bezpieczeństwo i jakość życia mieszkańców.

3 CZĘŚĆ WALNEGO ZGROMADZENIA

obejmująca budynki na os. Piastowskim o numerach:

82-100, 102, 103, 107-115.

Liczba wybieranych członków Rady Nadzorczej: **1**



Nazwisko i imię: **CHLEBOWSKI Dariusz**

- kandydat grupy członków

Miejsce zamieszkania: **os. Piastowskie**

Zawód: **żołnierz zawodowy**

Wiek: **55 lat**

Prezentacja własna kandydata: Jestem osobą energiczną i zaangażowaną w sprawy mieszkańców. Na co dzień zarządzam zasobami ludzkimi i między innymi sporządzam umowy. Działam w Radzie Osiedla Rataje, realizując m.in. projekty monitoringu osiedlowego, toalet w parku, dróg rowerowo-piesznych. Pomagam seniorom pisać i składać pisma do Spółdzielni.



Nazwisko i imię: **SIATKOWSKI Mateusz**

- kandydat grupy członków

Miejsce zamieszkania: **os. Piastowskie**

Zawód: **manager e-commerce**

Wiek: **38 lat**

Prezentacja własna kandydata: Jestem rodowitym Poznaniakiem, mam 38 lat. Od 2019 roku mieszkam na os. Piastowskim 36. To dla mnie nie tylko adres – to miejsce, z którym wiążę swoją przyszłość i za które czuję odpowiedzialność. Jestem radnym osiedla (II kadencja), angażuję się w sprawy mieszkańców, inicjatywy lokalne i komunikację sąsiedzka.

4 CZĘŚĆ WALNEGO ZGROMADZENIA

obejmująca budynki na os. Jagiellońskim o numerach:

1-8, 12, 15-26, 31-87, 94-119, 122-127.

Liczba wybieranych członków Rady Nadzorczej: **1**



Nazwisko i imię: **CHMIELOWIEC Sylwester**

– kandydat grupy członków

Miejsce zamieszkania: **os. Jagiellońskie**

Zawód: **emeryt**

Wiek: **67 lat**

Prezentacja własna kandydata: Od 43 lat mieszkam na Ratajach. Od samego początku jestem czynnie zaangażowany w sprawy lokalnej społeczności oraz ich problemy. Deklaruję, że po wyborze do RN będę robić wszystko, tak aby mieszkańcom całych Rataj żyło się jeszcze lepiej. Priorytetem dla mnie będą miejsca parkingowe na osiedlach oraz bezpieczeństwo i współpraca z Policją.



Nazwisko i imię: **HANDKE Maciej**

- kandydat grupy członków

Miejsce zamieszkania: **os. Jagiellońskie**

Zawód: **ekonomista**

Wiek: **57 lat**

Prezentacja własna kandydata: Jestem pierwszą kadencją członkiem Rady Osiedla Jagiellońskiego. Szczególnie interesuje mnie dobrostan terenów zielonych i rekreacyjnych, jako baza do aktywnego wypoczynku i prozdrowotnego spędzania wolnego czasu oraz aspekt bezpieczeństwa na ratajskich osiedlach, przede wszystkim dla seniorów oraz młodzieży i dzieci.



Nazwisko i imię: **JASIEWICZ-OLĘDZKA Katarzyna**

- kandydatka grupy członków

Miejsce zamieszkania: **os. Stare Żegrze**

Zawód: **kierownik administracyjny UAM**

Wiek: **49 lat**

Prezentacja własna kandydatki: Jestem społeczniczką i radną. Szczególnie bliskie są mi sprawy osiedli Stare Żegrze, Polan oraz Jagiellońskiego (zwłaszcza Szkoły Podstawowej nr 2). Współpracuję z grupą Wspólne Rataje. Pragnę, aby działania Spółdzielni Mieszkaniowej na wszystkich szczeblach były rzetelne i przynosiły realne korzyści nam, Mieszkańcom.

5 CZĘŚĆ WALNEGO ZGROMADZENIA

obejmująca budynki na os. Oświecenia o numerach:

2-25, 27, 29-57, 62, 65-112.

Liczba wybieranych członków Rady Nadzorczej: **1**



Nazwisko i imię: **MATUSZAK Katarzyna**

– kandydatka grupy członków

Miejsce zamieszkania: **os. Oświecenia**

Zawód: **prawnik**

Wiek: **46 lat**

Prezentacja własna kandydatki: Jestem absolwentką prawa UAM i od wielu lat pracuję w Urzędzie Miasta Poznania. Działam także w Radzie Osiedla oraz w ruchu Wspólne Rataje. Na co dzień zajmuję się analizą dokumentów i przygotowaniem umów. Chcę, aby Spółdzielnia była bliżej mieszkańców, działała sprawnie i odpowiadała na ich realne potrzeby.



Nazwisko i imię: **SPIRKA Andrzej**

– kandydat grupy członków

Miejsce zamieszkania: **os. Oświecenia**

Zawód: **przedsiębiorca**

Wiek: **52 lata**

Prezentacja własna kandydata: Aktywny 50-latek – rowerzysta, pasjonat historii Poznania, architektury i kamienic secesyjnych. Miłośnik psów i zwierząt. Zwolennik integracji i pomocy międzysąsiedzkiej. W Radzie chciałbym się zająć kwestią bezpieczeństwa, zagospodarowaniem wolnych lokali, monitoringiem, wspieraniem mikro przedsiębiorców.

6 CZĘŚĆ WALNEGO ZGROMADZENIA

obejmująca budynki na os. Powstań Narodowych o numerach:
1, 3-28, 31-37, 39-61.

Liczba wybieranych członków Rady Nadzorczej: **1**



Nazwisko i imię: **PIESZAK Marek**

– kandydat grupy członków

Miejsce zamieszkania: **os. Orła Białego**

Zawód: **przedsiębiorca**

Wiek: **36 lat**

Prezentacja własna kandydata: Jestem mieszkańcem Rataj, przedsiębiorcą i społecznikiem. Działacz Wspólnych Rataj. Od urodzenia jestem związany z tą dzielnicą i jej mieszkańcami. Chcę działać na rzecz transparentnego zarządzania Spółdzielnią, lepszej komunikacji oraz rozwoju naszej wspólnej przestrzeni z uwzględnieniem potrzeb mieszkańców.



Nazwisko i imię: **STACHOWIAK Zbigniew**

– kandydat grupy członków

Miejsce zamieszkania: **os. Powstań Narodowych**

Zawód: **handlowiec**

Wiek: **76 lat**

Prezentacja własna kandydata: Mieszkańcem Rataj jestem od 51 lat. Prowadzę sklep papierniczy na moim osiedlu. Od wielu lat chętnie angażuję się społecznie na rzecz mieszkańców. Jestem członkiem Komisji Gospodarki Zasobami Mieszkaniowymi, gdzie między innymi dbam o wygląd naszych osiedli. Będę wspierał prawidłowe funkcjonowanie naszej Spółdzielni.

7 CZĘŚĆ WALNEGO ZGROMADZENIA

obejmująca budynki na os. Pomet o numerach: **ul. Krańcowa 48, 50, 52, 54, ul. Warszawska 75, 77, 79, 87, 89, 91, ul. Konarskiego 28, 30, 32, 34, ul. Nadolnik 2-3, ul. Darzyborska 1-7.**

Liczba wybieranych członków Rady Nadzorczej: **1**



Nazwisko i imię: **JUSZKIS Lucyna**

- kandydatka grupy członków

Miejsce zamieszkania: **os. Tysiąclecia**

Zawód: **mgr chemii**

Wiek: **75 lat**

Prezentacja własna kandydatki: Przewodnicząca Zarządu Osiedla Chartowo. Współzałożycielka Stowarzyszenia Hospicjum im. Piotra Króla. Członkini Rady Nadzorczej Luveny. Absolwentka UAM, oraz studiów podyplomowych w zakresie ekonomii. Od wielu lat zaangażowana w sprawy lokalnej społeczności. Współpracująca z ruchem Wspólne Rataje.



Nazwisko i imię: **KAFEL Dawid**

– kandydat grupy członków

Miejsce zamieszkania: **os. Pomet / ul. Krańcowa**

Zawód: **technik mechanik**

Wiek: **43 lata**

Prezentacja własna kandydata: Mieszkaniec Spółdzielni Mieszkaniowej Młodych w Poznaniu. Zależy mi na bezpieczeństwie mieszkańców, wsparciu seniorów, zwiększeniu liczby miejsc parkingowych oraz dbaniu o tereny zielone na naszych osiedlach.

8 CZĘŚĆ WALNEGO ZGROMADZENIA

obejmująca budynki na os. Rzeczypospolitej o numerach: **1, 3, 8-14, 16-41, 45-76, 79-110 i lokal użytkowy – os. Rzeczypospolitej 20a.**

Liczba wybieranych członków Rady Nadzorczej: **1**



Nazwisko i imię: **GUMNY Artur**

– kandydat grupy członków

Miejsce zamieszkania: **os. Rzeczypospolitej**

Zawód: **mgr ekonomii**

Wiek: **44 lata**

Prezentacja własna kandydata: Absolwent Uniwersytetu Ekonomicznego w Poznaniu. Od urodzenia mieszkam na os. Rzeczypospolitej. Od 2011 r. aktywnie działam na rzecz mieszkańców w Radzie Osiedla Rataje. Byłem wnioskodawcą uchwalenia MPZP dla os. Rzeczypospolitej. Piszę artykuły do gazety Głos Rataj. Z mojej inicjatywy powstała pierwsza podzielnia na Ratajach. Tata 5-letniej córki.



Nazwisko i imię: **STAWIŃSKA Katarzyna**

– kandydatka grupy członków

Miejsce zamieszkania: **os. Rzeczypospolitej**

Zawód: **mgr inż. ochrony środowiska i inżynierii środowiska, specjalista ds. systemów wodno-kanalizacyjnych**

Wiek: **47 lat**

Prezentacja własna kandydatki: Na Ratajach mieszkam od dziecka, Znam mocne i słabe strony naszej Spółdzielni. Te drugie, z członkami ruchu Wspólne Rataje, chcę zmienić. Zależy mi przede wszystkim na: poprawie standardów komunikacji, zwiększeniu transparentności działań Spółdzielni i otwarciu się na zmiany, które mają służyć nam – jej mieszkańcom.

9 CZĘŚĆ WALNEGO ZGROMADZENIA

obejmująca budynki na os. Armii Krajowej o numerach: **1-95, 98, 102, 105, 108-123, 126-149 i lokal użytkowy – os. Armii Krajowej 94a.**

Liczba wybieranych członków Rady Nadzorczej: **1**



Nazwisko i imię: **ANDRZEJCZAK Marek**

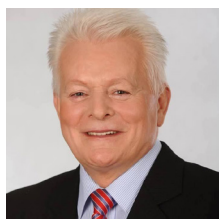
– kandydat grupy członków

Miejsce zamieszkania: **os. Stare Żegrze**

Zawód: **ogólnomechaniczny**

Wiek: **56 lat**

Prezentacja własna kandydata: Od niemal 45 lat jestem związany z Ratajami. Bardzo bliskie jest mi dobro mieszkańców i naszej Spółdzielni. Wiele aspektów działalności Spółdzielni jest dla mnie ważnych, natomiast w Radzie Nadzorczej chciałbym zająć się sprawami związanymi z remontami, finansami, bezpieczeństwem, zielenią oraz kwestią parkowania.



Nazwisko i imię: **KLARZYŃSKI Zbigniew**

– kandydat grupy członków

Miejsce zamieszkania: **os. Armii Krajowej**

Zawód: **inżynier**

Wiek: **81 lat**

Prezentacja własna kandydata: Jestem radnym Rady Rataje – pełnię funkcję zastępcy przewodniczącego Rady. Ukończyłem kurs do Rady Nadzorczej w Spółdzielni Mieszkaniowej. Moim priorytetem jest rozbudowa Parku Rataje oraz bezpieczeństwo na drogach osiedlowych. Liczę na państwa głosy, za co z góry dziękuję.



Nazwisko i imię: **TRĘBICKI Tomasz**

– kandydat grupy członków

Miejsce zamieszkania: **os. Polan**

Zawód: **politolog / przedsiębiorca**

Wiek: **46 lat**

Prezentacja własna kandydata: Jestem mieszkańcem Rataj, magistrem politologii, przedsiębiorcą i społecznikiem. Współtworzę inicjatywę Wspólne Rataje. Jestem zwolennikiem transparentności działań, edukacji oraz inicjatyw oddolnych. Uważam, że Spółdzielnia powinna przede wszystkim służyć członkom.

10 CZĘŚĆ WALNEGO ZGROMADZENIA

obejmująca budynki na os. Bohaterów II Wojny Światowej o numerach: **2-28, 31, 32, 34-37, 39-86, lokal użytkowy – os. Bohaterów II Wojny Światowej 37a.**

Liczba wybieranych członków Rady Nadzorczej: **1**



Nazwisko i imię: **CICHOCKI Michał Tomasz**

- kandydat grupy członków

Miejsce zamieszkania: **os. Stare Żegrze**

/ os. Bohaterów II Wojny Światowej

Zawód: **menedżer oraz ekspert w zakresie zarządzania i systemów bezpieczeństwa**

Wiek: **52 lata**

Prezentacja własna kandydata: Zbieram i analizuję dane, łącząc kompetencje technologiczne, lingwistyczne i analityczne. Przetwarzam informacje w wiedzę wspierającą decyzje i działania strategiczne w zespołach doradczych i radach programowych. Opowiadam się za utrzymaniem Spółdzielni w jej dotychczasowej formie – agentes in rebus.



Nazwisko i imię: **STACHOWSKI Tadeusz**

- kandydat grupy członków

Miejsce zamieszkania: **ul. Rzeczańska**

Zawód: **administratywista**

Wiek: **69 lat**

Prezentacja własna kandydata: Na Ratajach mieszkam 68 lat, w tym 48 na os. Rzeczypospolitej. Pracowałem w S-ni 45 lat od referenta aż do Prezesa Zarządu. Współorganizowałem Walne Zgromadzenia w 2000 r. w Arenie. Jestem członkiem R.N. - przew. Komisji Kultury. W nowej Radzie pragnę zająć się sprawami remontów, kulturą i prawem. Razem z mieszkańcami.

11 CZĘŚĆ WALNEGO ZGROMADZENIA

obejmująca budynki na os. Lecha o numerach:

2-13, 15-36, 39, 40, 42, 45-78, 80-119, 122-129.

Liczba wybieranych członków Rady Nadzorczej: **1**



Nazwisko i imię: **BRZEZIŃSKA Aldona**

- kandydatka grupy członków

Miejsce zamieszkania: **os. Lecha**

Zawód: **zarządca nieruchomości**

Wiek: **59 lat**

Prezentacja własna kandydatki: Jestem licencjonowaną zarządczynią nieruchomości oraz Przewodniczącą Rady Osiedli Lecha i Czecha. Od lat działam społecznie na rzecz mieszkańców, m. in. w obronie osiedli przed dodatkową zabudową czy likwidacją garaży na os. Lecha i Czecha. W pracy stawiam na doświadczenie, odpowiedzialność i praktyczną znajomość realiów Spółdzielni. Jestem współzałożycielem ruchu Wspólne Rataje.



Nazwisko i imię: **LESIŃSKI Jerzy**

- kandydat grupy członków

Miejsce zamieszkania: **os. Lecha**

Zawód: **technik mechanik**

Wiek: **74 lata**

Prezentacja własna kandydata: Posiadam wiedzę w zakresie aktów prawnych spółdzielczości mieszkaniowej. Jestem przeciwnikiem wspólnot mieszkaniowych tworzonych na majątku Spółdzielni. Zobowiązuję się do rzetelnego i skutecznego nadzoru, zapewnienia pełnej transparentności oraz aktywnej ochrony praw i interesów wszystkich mieszkańców. Proszę o Państwa głos.

12 CZĘŚĆ WALNEGO ZGROMADZENIA

obejmująca budynki na os. Czecha o numerach:

5-58, 61-72, 77-108, 114-139.

Liczba wybieranych członków Rady Nadzorczej: **1**



Nazwisko i imię: **NOWAK Robert**

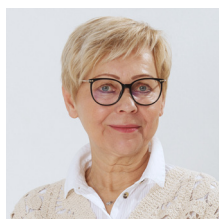
– kandydat grupy członków

Miejsce zamieszkania: **os. Czecha**

Zawód: **ekonomista**

Wiek: **64 lata**

Prezentacja własna kandydata: Twój sąsiad od 49 lat. Radny osiedli Lecha i Czecha, członek grupy pasjonatów Wspólne Rataje. W pracy analityczny, w życiu wytrwały – biegam od pół wieku. Znam problemy Rataj i jestem otwarty na Wasze potrzeby. Proszę o Twój głos na doświadczenie i skuteczność w Radzie Nadzorczej!



Nazwisko i imię: **SIWIŃSKA Bożena**

– kandydatka grupy członków

Miejsce zamieszkania: **os. Czecha**

Zawód: **technik ekonomista / na emeryturze**

Wiek: **63 lata**

Prezentacja własna kandydatki: Mieszkam na os. Czecha od 42 lat. W 2025 r. w wyborach uzupełniających obdarzyliście mnie Państwo zaufaniem i zostałam członkiem Rady Nadzorczej. Dzięki zdobytemu doświadczeniu oraz fachowej wiedzy zawodowej chcę zadbać o pozyskiwanie środków zewnętrznych na potrzeby remontowe oraz kontrolę wydatków. Chcę rozwoju Spółdzielni - gwarantuję stabilność i troskę o nasze osiedla.

13 CZĘŚĆ WALNEGO ZGROMADZENIA

obejmująca budynki na os. Tysiąclecia o numerach:

3-14, 16-29, 33-42, 45-54, 63-66, 70-72.

Liczba wybieranych członków Rady Nadzorczej: **1**



Nazwisko i imię: **DRZAZGA Romuald**

– kandydat grupy członków

Miejsce zamieszkania: **os. Tysiąclecia**

Zawód: **licencjonowany zarządca nieruchomości / mgr chemii**

Wiek: **77 lat**

Prezentacja własna kandydata: Jestem licencjonowanym zarządcą nieruchomości. Chcę wykorzystać swoje kompetencje do rzetelnego nadzoru nad inwestycjami i remontami. Stawiam na optymalizację kosztów, przejrzystość wydatków oraz skuteczną kontrolę działań zarządu z myślą o interesie mieszkańców. Członek Wspólnych Rataj.



Nazwisko i imię: **ŚWITALSKA Elżbieta**

– kandydatka grupy członków

Miejsce zamieszkania: **os. Tysiąclecia**

Zawód: **doktor nauk o zarządzaniu i jakości**

Wiek: **49 lat**

Prezentacja własna kandydatki: Organizator imprez i szkoleń dla seniorów, dorosłych i dzieci. Autorka wygranego projektu PBO remontu sali gimnastycznej w szkole na os. Lecha. Skutecznie hamowałam zapędy deweloperów, m.in. łasku przy os. Tysiąclecia i działek przy traszkach ratajskich. Staję po stronie mieszkańców broniąc terenów przed dogęszczaniem.

14 CZĘŚĆ WALNEGO ZGROMADZENIA

obejmująca budynki na os. Stare Żegrze i os. Polan o numerach:

os. Polan 1-53, os. Stare Żegrze 20-35, 37-67, 102-108, 142-150.

Liczba wybieranych członków Rady Nadzorczej: 1



Nazwisko i imię: **GRAJEWSKA-KULDA Maria**

– kandydatka grupy członków

Miejsce zamieszkania: **os. Polan**

Zawód: **nauczycielka akademicka, psycholożka, menadżerka**

Wiek: **50 lat**

Prezentacja własna kandydatki: Jestem przewodniczącą Rady Osiedla Żegrze i społecniczką związaną z Ratajami. Współtworzę inicjatywę Wspólne Rataje. Dostrzegam potrzebę zmian. Stawiam na dialog, przejrzystość działań oraz skuteczną komunikację, a przede wszystkim na współpracę z Mieszkańcami. Bądźmy zaangażowani w sprawy Spółdzielni



Nazwisko i imię: **ŚLOSARZ Katarzyna**

– kandydatka grupy członków

Miejsce zamieszkania: **os. Stare Żegrze**

Zawód: **bankowiec**

Wiek: **51 lat**

Prezentacja własna kandydatki: Mieszkanką os. Stare Żegrze jestem nieprzerwanie od 1983 r. Od lat działam na rzecz naszej społeczności jako członek Rady Osiedli Stare Żegrze i Polan oraz Rady Nadzorczej. W pracy w Radzie Nadzorczej będę kierować się przede wszystkim dobrem mieszkańców, ich potrzebami oraz poczuciem bezpieczeństwa.

15 CZĘŚĆ WALNEGO ZGROMADZENIA

obejmująca budynki na os. Stare Żegrze o numerach: **2-13, 68-79, 85-87, 89a-d, 95a-i, 96a-d, 98-101, 111a-b, 114a-c, 115a-c, 116-120, 122-128, 130-141, 151, 161-174, 176-185, 187-189, 151a – garaże i lokal użytkowy - os. Stare Żegrze 71a.**

Liczba wybieranych członków Rady Nadzorczej: **1**



Nazwisko i imię: **GRUSZCZYŃSKI Zenon**

- kandydat grupy członków

Miejsce zamieszkania: **os. Stare Żegrze**

Zawód: **technik technolog / emeryt**

Wiek: **79 lat**

Prezentacja własna kandydata: Jestem wieloletnim mieszkańcem Spółdzielni. Kieruję się zasadą służby mieszkańcom i chcę działać w Radzie Nadzorczej odpowiedzialnie i transparentnie, z myślą o wspólnym dobru wszystkich mieszkańców. Moje priorytety to racjonalne opłaty, remonty, estetyka osiedli, bezpieczeństwo oraz wsparcie seniorów. Spółdzielnia to stabilność i niższe koszty - wspólnota to podzięk.



Nazwisko i imię: **KAPUSTKA Łukasz**

- kandydat grupy członków

Miejsce zamieszkania: **os. Czecha**

Zawód: **urzędnik**

Wiek: **37 lat**

Prezentacja własna kandydata: Od urodzenia związany z Żegrzem. W 2011-2019 Radny Osiedla Żegrze. Inicjator budowy parków przy ul. Rzezańskiej na Starym Żegrzu oraz na Orła Białego. Posiada wykształcenie kierunkowe: administracja i zarządzanie. Zawodowo związany z obszarem kontroli. Wiceprzewodniczący Rady Miasta Poznania.



Nazwisko i imię: **ŚPIEWAK-KUSIAK Katarzyna**

- kandydatka grupy członków

Miejsce zamieszkania: **os. Stare Żegrze**

Zawód: **technik ekonomista**

Wiek: **45 lat**

Prezentacja własna kandydatki: Od 40 lat mieszkam w naszej Spółdzielni, dlatego dobro mieszkańców i rozwój infrastruktury osiedli są dla mnie bardzo ważne. Od 7 lat działam w Radzie Osiedla, obecnie pełniąc funkcję przewodniczącej. Posiadam wykształcenie ekonomiczne. Chcę wykorzystać doświadczenie i zaangażowanie, aby rzetelnie reprezentować mieszkańców w Radzie Nadzorczej.

16 CZĘŚĆ WALNEGO ZGROMADZENIA

obejmująca budynki na os. Orła Białego o numerach:

3, 4, 6-28, 30-71, 74-86, 89-101, 106-119.

Liczba wybieranych członków Rady Nadzorczej: **2**



Nazwisko i imię: **DZIERZGOWSKI Krzysztof**

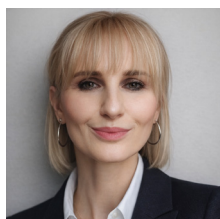
– kandydat grupy członków

Miejsce zamieszkania: **os. Orła Białego**

Zawód: **urzędnik sądowy**

Wiek: **35 lat**

Prezentacja własna kandydata: Magister Wydziału Prawa i Administracji UAM w Poznaniu, społecznik, współzałożyciel grupy Wspólne Rataje. Wykształcenie i doświadczenie zawodowe wykorzystam do szukania oszczędności, by obniżyć opłaty. Chcę zapewnić członkom dostęp online do dokumentów, przywrócić im sprawczość w Spółdzielni. To oni są najważniejsi.



Nazwisko i imię: **OSIP-KRYSTEK Aleksandra**

– kandydatka grupy członków

Miejsce zamieszkania: **os. Orła Białego**

Zawód: **socjolog**

Wiek: **45 lat**

Prezentacja własna kandydatki: Społeczniczka, wolontariuszka, członkini Wspólnych Rataj. Aktywnie angażuję się w inicjatywy, np. PBO monitoring wjazdów. Skutecznie i odpowiedzialnie działam na rzecz mieszkańców i realnych oszczędności. Stawiam na dialog, współpracę i szukanie rozwiązań zamiast mówić „nie da się”. Zmieńmy razem Spółdzielnię na lepsze!



Nazwisko i imię: **SZAFRAŃ Leszek**

- kandydat grupy członków

Miejsce zamieszkania: **os. Orła Białego**

Zawód: **ekonomista**

Wiek: **70 lat**

Prezentacja własna kandydata: Mieszkam na os. Orła Białego od 1989 roku. Posiadam wykształcenie ekonomiczne, dlatego działając od lat w organach Spółdzielni skupiam się na kosztach eksploatacji i utrzymania nieruchomości. Bezpieczne i wygodne życie na osiedlach jest dla mnie priorytetem popartym wieloletnim doświadczeniem w zarządzaniu nieruchomościami.

16 CZĘŚĆ WALNEGO ZGROMADZENIA

obejmująca budynki na os. Orła Białego o numerach:

3, 4, 6-28, 30-71, 74-86, 89-101, 106-119.

Liczba wybieranych członków Rady Nadzorczej: **2**



Nazwisko i imię: **WROMBEL Waldemar**

- kandydat grupy członków

Miejsce zamieszkania: **os. Orła Białego**

Zawód: **emerytowany policjant**

Wiek: **58 lat**

Prezentacja własna kandydata: Od 27 lat mieszkam na os. Orła Białego, wiele lat pełnię funkcję Radnego Osiedla. Moje cele: transparentność działań i otwartość na mieszkańców, odpowiedzialne decyzje gospodarcze, poprawa jakości życia na osiedlach. Priorytety inwestycyjne: termomodernizacja, bezpieczne osiedla, miejsca parkingowe dla mieszkańców.

17 CZĘŚĆ WALNEGO ZGROMADZENIA

obejmująca budynki na os. Rusa o numerach:

1-13, 15-52.

Liczba wybieranych członków Rady Nadzorczej: **1**



Nazwisko i imię: **CIELOSZYK Marzena**

- kandydatka grupy członków

Miejsce zamieszkania: **os. Rusa**

Zawód: **administratywista**

Wiek: **52 lata**

Prezentacja własna kandydatki: Wykształcenie, działalność społeczna oraz praktyka zawodowa pozwalają mi działać na rzecz mieszkańców w sposób rzetelny i profesjonalny. Moim priorytetem zawsze będzie modernizacja i remonty zasobów Spółdzielni przy zachowaniu dbałości o koszty oraz działalność prowadzona w naszych osiedlowych domach kultury.



Nazwisko i imię: **ZYSNARSKA Dorota**

- kandydatka grupy członków

Miejsce zamieszkania: **os. Czecha**

Zawód: **terapeuta**

Wiek: **52 lata**

Prezentacja własna kandydatki: Jestem przewodniczącą Rady Osiedla Chartowo i od lat angażuję się w sprawy lokalne, np. jako członkini Wspólnych Rataj. Stawiam na przejrzystość działań, uczciwą współpracę oraz dialog z mieszkańcami. Chcę odbudować zaufanie do Spółdzielni i wzmocnić poczucie wspólnoty wśród mieszkańców Rataj.

18 CZĘŚĆ WALNEGO ZGROMADZENIA

obejmująca budynki na os. Rusa o numerach:

62-119, 121-138.

Liczba wybieranych członków Rady Nadzorczej: **1**



Nazwisko i imię: **GACZEK Wojciech**

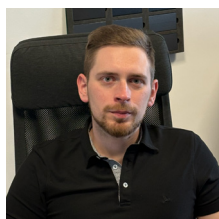
– kandydat grupy członków

Miejsce zamieszkania: **os. Rusa**

Zawód: **inżynier budownictwa**

Wiek: **79 lat**

Prezentacja własna kandydata: Jestem inżynierem budownictwa, doświadczonym samorządowcem z dużą wiedzą merytoryczną. Stawiam na solidność, skuteczność i otwartość - blisko spraw mieszkańców. Zainteresowania: termomodernizacja budynków oraz likwidacja grupowych węzłów cieplnych, monitoring i bezpieczeństwo, atrakcyjna oferta dla seniorów.



Nazwisko i imię: **HORDECKI Marcin**

– kandydat grupy członków

Miejsce zamieszkania: **os. Rusa**

Zawód: **kierownik magazynu**

Wiek: **29 lat**

Prezentacja własna kandydata: Marcin Hordecki – od urodzenia mieszkaniec Spółdzielni. Radny RO Żegrze. Jako członek Wspólnych Rataj chcę działać na rzecz większej przejrzystości decyzji, lepszej komunikacji oraz łatwiejszego dostępu do informacji. Spółdzielnia powinna być blisko mieszkańców, bo to my ją tworzymy.

